

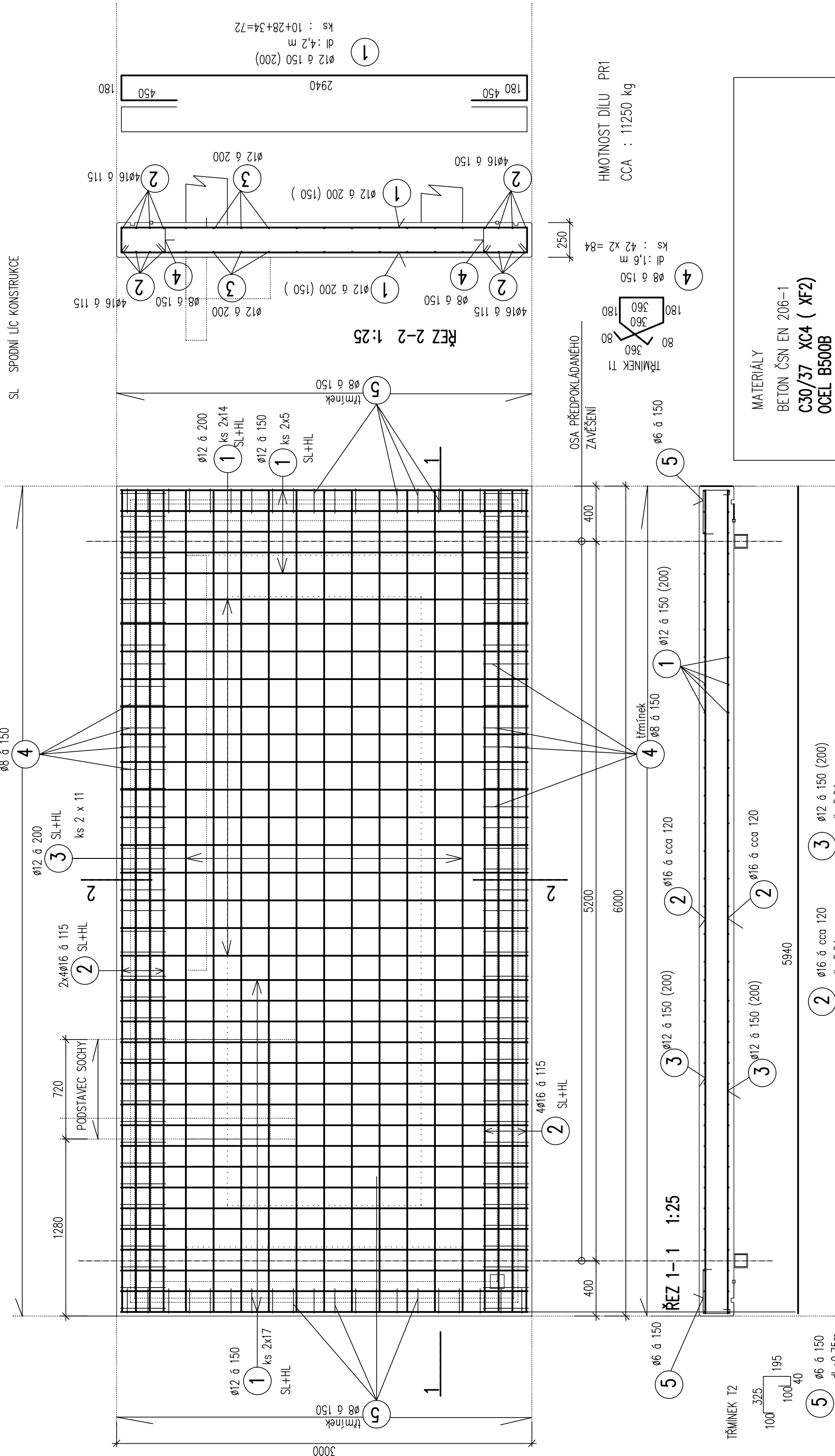
PŮDORYS 1:25

PREFA DESKA PR1

VYSVĚTLIVKY

VYZTUŽENÍ – SPODNÍ A HORNÍ LIC

HL HORNÍ LIC KONSTRUKCE
SL SPODNÍ LIC KONSTRUKCE



POZNÁMKA:

- 1/ PŮDORYSNÉ A VÝŠKOVÉ USPOŘÁDÁNÍ PREFA DÍLŮ PODSTAVCE – VIZ. STAVEBNÍ ŘEŠENÍ STAVBY
- 2/ ROZMĚRY PREFA DÍLCŮ VYCHÁZÍ Z PŘEDANÉHO STAVEBNÍHO ŘEŠENÍ
- 3/ PREFA PR1 – PŘEDPOKLADY ZATÍŽENÍ A VNĚJŠÍ VLIVY:
 - PREFA DESKA PR1 S ROZMĚREM 3 x 6 M JE ULOŽENA NA ŽELEZOBETONOVÝ MONOLITICKÝ ZÁKLADOVÝ PAS ŠÍŘKY 300 MM S VNĚJŠÍM ROZMĚREM OBDELNÍKA 2 x 5 M S PŘESAHEM 500 MM ZA VNĚJŠÍ LIC V ÚROVNI SL PREFADILCE HL +0,350
 - TLOUŠŤKA PREFADILCE PR2 JE 250 MM S UKOTVENÍM DO ZÁKLADOVÉHO PASU NA NEREZOVÉ RNY A ULOŽENÍM NA CM 10 MPa
 - PŘEDPOKLÁDANÉ ZATÍŽENÍ BODOVÉ max. qk = 35 kN (SOCHA + PODSTAVEC) + CELOPLOŠNÉ ZATÍŽENÍ qk = 5 kN/ m²
 - PREFA DILEC BUDE UMÍSTĚNA V PROSTŘEDÍ NAD ÚROVNI TERÉNU BEZ OCHRANY PROTI ATMOSFERICKÝM VLIVŮM
 - PREFA DILEC PROVEDEN Z POHLEDOVÉHO BETONU JAKO VODSTAVEBNÍ SE SKOSENÍM VŠECH VIDITELNÝCH HRAN 10/10 MM
- 4/ PREFA PR2 + PR3
 - PREFA DILCE PR2 A PR3 JSOU OSAŽENY NA PREFA DESKU PR1 S PROPOJENÍM NEREZ TRNY A S ULOŽENÍM NA CM 10 MPa
 - PREFA DILCE PR2 A PR3 JSOU NAVRŽENY Z POHLEDOVÉHO BETONU SE ZKOSENÝMI VŠEMI VIDITELNÝMI HRANAMI 10/10
- 5/ VÝROBA PREFADÍLCŮ
 - PŘED VÝROBOU PREFA DÍLCŮ JE NUTNO OVĚŘIT ARCHITEKTONICKÉ A STAVEBNÍ ŘEŠENÍ (BAREVNOST + DETAIL POUVRCHU)
 - NUTNO OVĚŘIT POLOHU DRÁŽEK A SAZOVANÝCH PRVKŮ PRVKY DO PREFABRIKÁTU VČETNĚ DETAILŮ (DRÁŽKY, OK. NOS ATD.)
- 6/ MONTÁŽNÍ ZÁVĚSY, MANIPULACE A MONTÁŽ PREFA DÍLCŮ :
 - MONTÁŽNÍ ZÁVĚSY VČETNĚ DOZTUŽENÍ V KOTELNÍ OBLASTI ŘEŠÍ VÝROBCE
 - PŘED VÝROBOU JE NUTNO OVĚŘIT UMÍSTĚNÍ ZÁVĚSŮ V PREFABRIKÁTECH S ARCHITEKTEM A NÁSLEDNĚ DOPLNIT DOZTUŽENÍ S OHLEDEM K MONTÁŽNÍMU A PŘEPRAVNÍMU ZATÍŽENÍ PREFADÍLCŮ
 - PŘEDBĚŽNÁ POLOHA ZÁVĚSŮ POD PANELEM (NAPŘ. 2 x OCELOVÝ NOSNÍK 100/100/8) – VIZ PŮDORYS
 - V MÍSTĚ ZÁVĚSŮ UPRAVIT VÝZTUŽ A DOZTUŽIT (VÝROBCE)
 - POLOHU ZÁVĚSŮ UPŘESNÍ VÝROBCE S ODSOUHLASENÍM ARCHITEKTEM

Změna	Datum	Popis	Podpis
01			
02			
03			

Číslo paré:

Otisk autorizačního razítka:

AUTOR ARCH. NÁVRHU: ING. ARCH. I. BERGMANN			Ivan Bergmann Slovenská 2888 Zlín tel.: 0420 688 966 632 e-mail: ivan.bergmann@centrum.cz
STAVEBNÍ ČÁST : ING. PAVEL SRBA			
STAV. KONSTRUKČNÍ ČÁST : ING. ZDENEK FILIP			
KONTROLOVAL : ING. PAVEL SRBA			
Investor : Město Otrokovice, náměstí 3.května 1340, 765 02 Otrokovice, IČ 00284301	formát: 3xA4		
Stavba : J.A.Baťa - architektonické řešení umístění sochy	datum: KVĚTEN 2021		
	účel: DSP+DVD		
Objekt: SO 101 - Podstavec sochy J.A.Baťa	číslo zakázky: 21Z-002		
Projedná: D.1.2 - stavebně konstrukční řešení	DWG soubor: J_A_BATA_01.dwg		
Obsah : PREFA DESKA PR1 - VÝKRES VÝZTUŽE	měřítko: 1:25		D.1.2.3.03